

# Milchpraxis

04/2022

Die Fachzeitschrift für Spezialisten

**Bioret agri**  
zeitlos innovativ



**AQUACLIM**<sup>®</sup>  
Kühlendes Wasserbett

**MAGELLAN**<sup>®</sup>  
Aktiver Laufgangbelag

**FEEDING STEP**<sup>®</sup>  
Erhöhter Fressplatz

**AQUA BOARD**<sup>®</sup>  
Wassergefüllte Bugbegrenzung

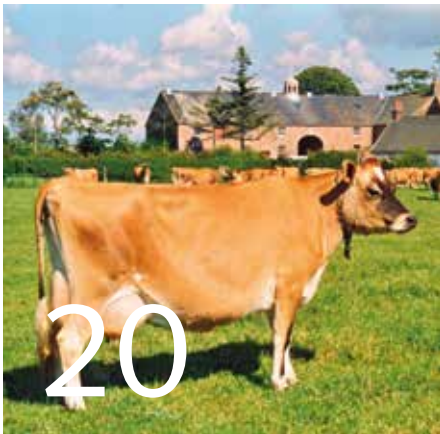


Ihr Problemlöser  
im Milchviehstall!

[www.bioret-agri.de](http://www.bioret-agri.de)



# INHALT



## TITELTHEMA

08 Macht Weidegang die Kuh glücklich?

## REPORTAGE

14 Grünland trifft Grünland

## ZUCHT

20 Die richtige Genetik für Weidekühe

## FÜTTERUNG

24 Futtereffektivität: Was heißt das?

28 Eigenes Futter optimal in Milch umsetzen

32 Milchinhaltstoffe zur Fütterungskontrolle nutzen

37 Molybdän – essenziell für Pflanze und Tier mit toxischer Potenz

## TIERGESUNDHEIT

44 „Die Fruchtbarkeit ist eine Zusatzleistung des Körpers“

47 Eierstockzysten: Welche Bedeutung haben sie?

## RUBRIKEN

03 Editorial

06 Kurz und bündig

50 Aus der Wissenschaft

52 Aus der Industrie

54 Zu guter Letzt

## ERNTE 2022:

- Exportausfall durch den Krieg in der Ukraine
- Hitzewelle, Trockenheit

Informieren Sie sich auf [agrarticker.de](https://agrarticker.de) täglich über die Erntefortschritte in Deutschland und in anderen wichtigen Produktionsländern von Getreide und Ölsaaten.

Einschätzungen aus der Landwirtschaft und Agrarhandel werden täglich auf [agrarticker.de](https://agrarticker.de) aufbereitet.

Aktuelle Preise zur Planung Ihrer Vermarktung gibt es auf dem Portal im Stundentakt.



**Kostenfrei nutzen!** Als Leser dieser Zeitschrift können Sie sich mit Ihrer Abo-Nummer (neunstellige Nummer siehe Adressticket) kostenfrei anmelden!



### Dairy Success von Bioret Agri sorgt für mehr Tierwohl im Milchviehstall

Ob Hitzestress oder Klauenerkrankungen – viele Faktoren können Gesundheit und Wohlbefinden von Milchkühen und somit auch die Milchproduktion beeinträchtigen. Aus diesem Grund hat Bioret Agri ein ausgereiftes und innovatives Stallkonzept für Milchviehbetriebe entwickelt: Dairy Success. Ob das kühlende Wasserbett AQUACLIM, der aktive Laufgangbelag MAGELLAN, der erhöhte Fressplatz FEEDING STEP und vieles mehr – Bioret Agri ist der Problemlöser im Milchviehstall.

Erfahren Sie mehr zu den Produkten von Bioret Agri unter [www.bioret-agri.de](http://www.bioret-agri.de)

## IMPRESSUM

Herausgeber und Verlag:

**DLG AgroFood**  
medien gmbh

Max-Eyth-Weg 1, 64823 Groß-Umstadt  
Telefon: 069 24788488  
Telefax: 069 247888488  
E-Mail: [Info-afm@dlg.org](mailto:Info-afm@dlg.org)

### Geschäftsführung:

Dr. Michaela Roland, Groß-Umstadt

### Sekretariat:

Stephanie Rebscher, Tel. 069 24788488  
E-Mail: [s.rebscher@dlg.org](mailto:s.rebscher@dlg.org)

### Redaktion:

Dipl.-Ing. agr. Günter Weiß (Chefredakteur und V.i.S.d.P.), M.Sc. agr. Vanessa Aufmkolk (stellv. Chefredakteurin), Kristin Resch (Tierärztin, M.A.), Dr. Martin Thelen und M.Sc. agr. Franziska Camara  
E-Mail: [redaktion@dlg.org](mailto:redaktion@dlg.org)

### Sekretariat Redaktion:

Stefanie Sciammarella, Tel. 0228 969426-0

### Anzeigen:

#### Anzeigenleitung:

Bastian Biedka, Tel. 069 24788921  
E-Mail: [b.biedka@dlg.org](mailto:b.biedka@dlg.org)

#### Mediaberatung und Marketing:

Aleksandra Libor, Tel. 069 24788923  
E-Mail: [a.libor@dlg.org](mailto:a.libor@dlg.org)

DLG AgroFood Medien GmbH, Anzeigenbüro  
Horster Straße 4, 45897 Gelsenkirchen  
Ab 1.1.2022 ist Anzeigenpreisliste Nr. 56 gültig.

### Leserservice und Vertrieb:

Abfragen – Adressänderung – etc.  
vertriebsunion meynen GmbH & Co. KG,  
65341 Eltville  
Tel. 06123 9238264, Fax 06123 9238262  
E-Mail: [milchpraxis@vuserice.de](mailto:milchpraxis@vuserice.de)  
**ISSN 0343-0200**

### Bezugspreise Abonnement:

Inland: jährlich 35,00 €  
inkl. Versandkosten  
und gültiger MwSt.  
Ausland: jährlich 45,00 €  
inkl. Versandkosten  
zzgl. Luftpostgebühr 25,- €

Erscheinungsweise: 5 x jährlich  
Abbestellungen 6 Wochen zum Ablauf  
(Berechnungs-/Lieferende)  
Studentenrabatt: 25 % Rabatt auf den  
Heftpreis zzgl. Versandkosten

### Herstellungsleitung:

Daniela Schirach, Tel. 069 24788459  
Daten bitte per E-Mail an  
[Herstellung-afm@dlg.org](mailto:Herstellung-afm@dlg.org)

### Bankverbindung:

Nassauische Sparkasse (Naspa),  
Konto 159 01 7201, BLZ 510 500 15,  
IBAN: DE98 5105 0015 0159 0172 01,  
SWIFT-BIC: NASS DE 55 XXXX

### Druck:

Strube Druck & Medien GmbH  
Stimmerswiesen 3, 34587 Felsberg